

街のように大きな
製鉄所

一般社団法人 日本鉄鋼連盟

製鉄所は、街のよう
に大きくて、東京ド
ム約150~360個分
もの広さがあります。
海から原料を運んだ
ら、そのまま工場で鉄

が作れるよう、原料を
置くヤード、銑鉄を取
り出す高炉、鋼をつく
る転炉など、さまざま
な施設が一カ所に集
まっています。

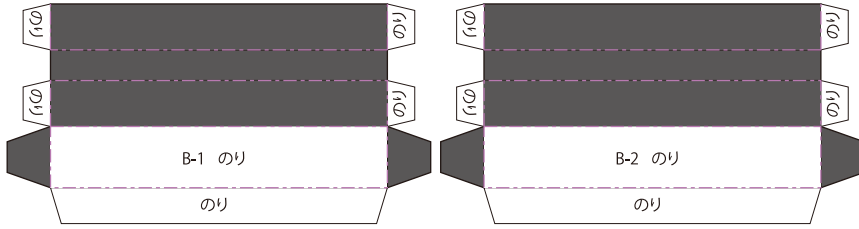
鉄のマメ本

製鉄所

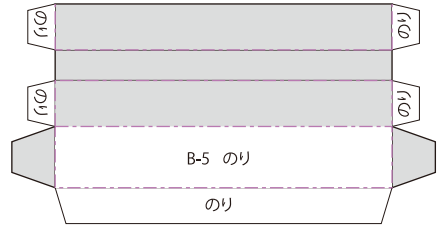
一般社団法人 日本鉄鋼連盟

※「紙工作で学ぶたのしい鉄学」シリーズは、現実存在する対象物を忠実に再現するものではありません。鉄にかかわるさまざまなモノのしくみやはたらきを、作る楽しさや喜びを通して、体験的に学ぶことを目的としています。
※個別の名称等も、専門用語や個別の機能に忠実にのったものではなく、便宜上使用しているものもあります。

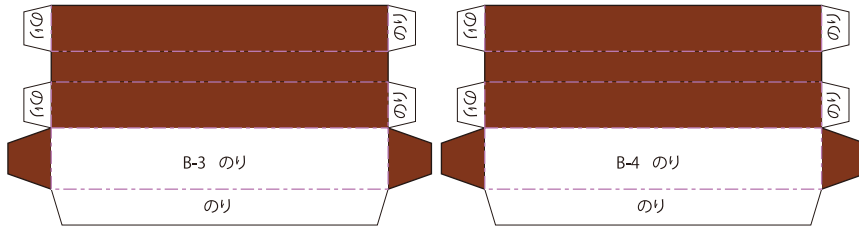
3-1 石炭ヤード×2コ



3-3 石灰石ヤード



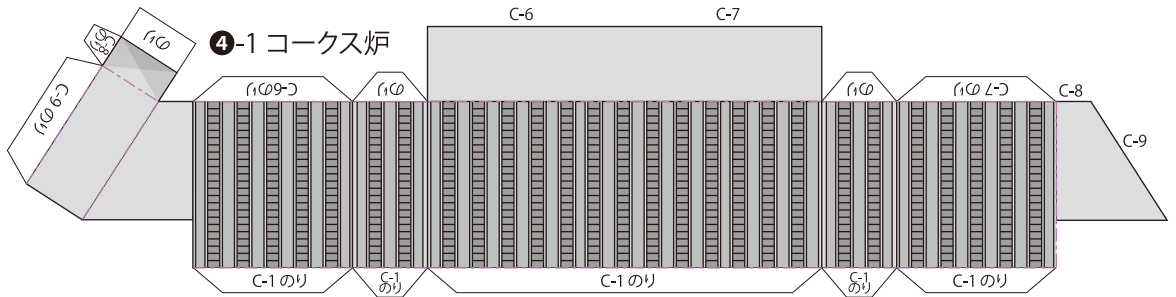
3-2 鉄鉱石ヤード×2コ



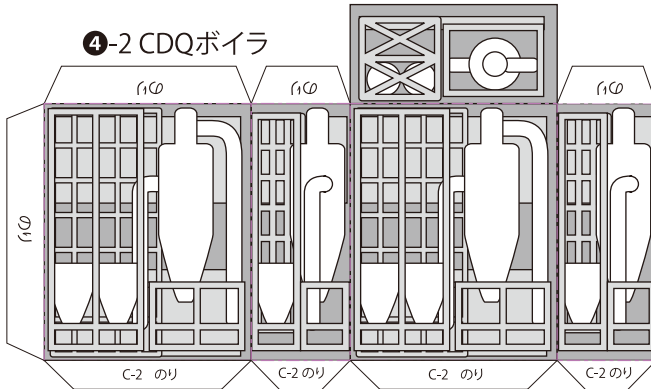
紙のジオラマの部品

- ①-1 製鉄所(1)
- ①-2 製鉄所(2)
- ②-1 原料輸送用大型船×2コ
- ②-2 アンローダー×2コ
- ③-1 石炭ヤード×2コ
- ③-2 鉄鉱石ヤード×2コ
- ③-3 石灰石ヤード
- ③-4 スタッカークレーン×2コ
- ④-1 コークス炉
- ④-2 CDQボイラ
- ④-3 CDQえんとつ
- ④-4 CDQチャンバ
- ④-5 CDQクレーン
- ④-6 消火車
- ⑤-1 焼結工場
- ⑤-2 ペレットヤード
- ⑤-3 ベルトコンベア
- ⑥-1 高炉
- ⑥-2 高炉施設(1)
- ⑥-3 高炉施設(2)×2コ
- ⑥-4 高炉施設(3)
- ⑥-5 高炉施設(4)×3コ
- ⑥-6 高炉ベルトコンベア
- ⑥-7 トービードカー
- ⑦-1 製鋼工場
- ⑧-1 製品輸送用大型船
- ⑧-2 トレーラ

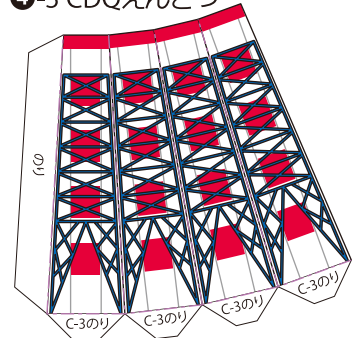
4-1 コークス炉



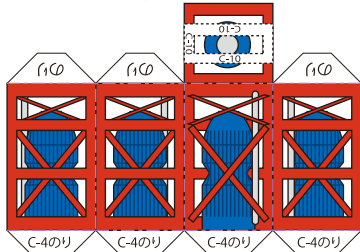
4-2 CDQボイラ



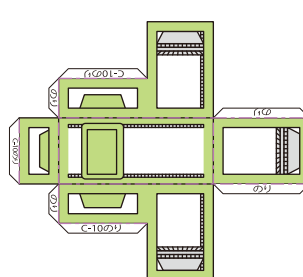
4-3 CDQえんとつ



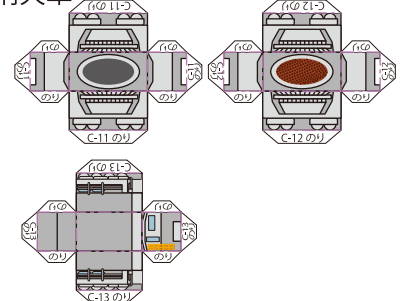
4-4 CDQチャンバ



4-5 CDQクレーン



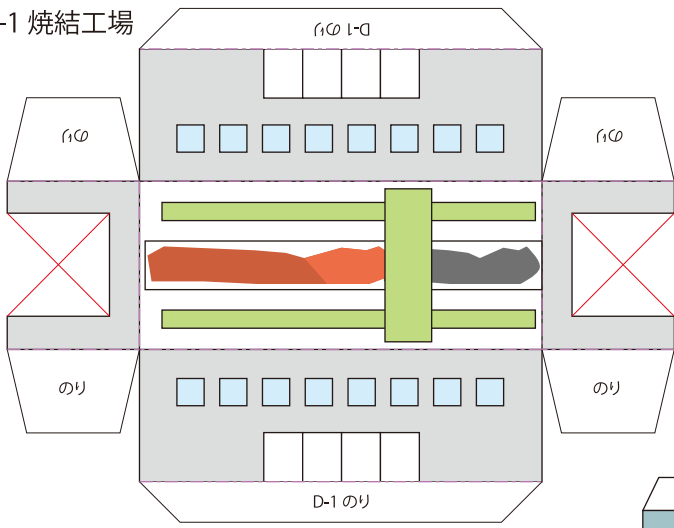
4-6 消火車



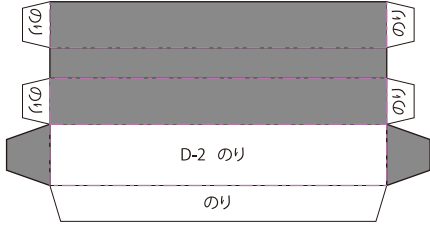
- きりとり線
- やまおり線
- たにおり線
- はりつけかこみ線
- きりぬきかこみ線
- のりづけかこみ線

※組み立て方の詳細は、別紙の「つくりかた」をご参照ください

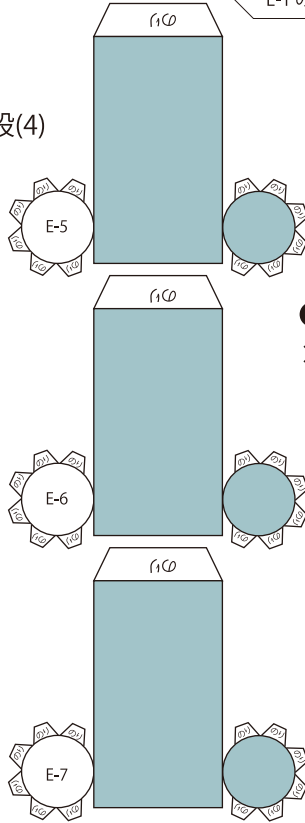
5-1 焼結工場



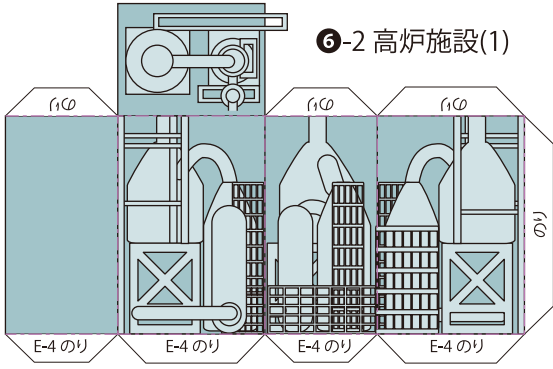
5-2 ペレットヤード



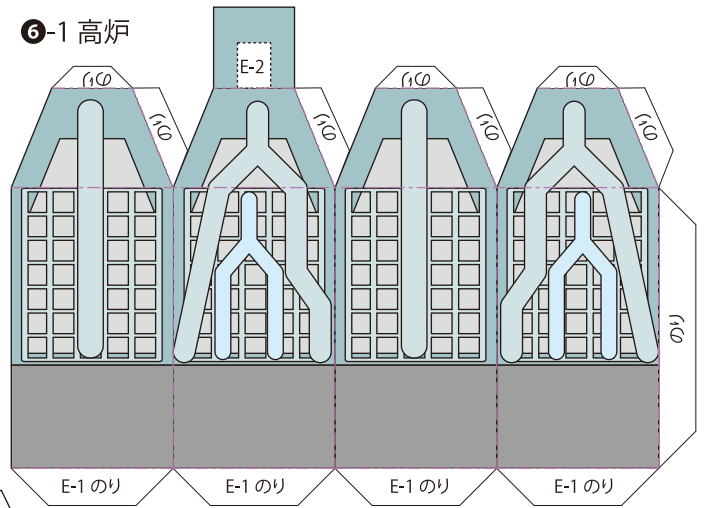
6-5 高炉施設(4) × 3コ



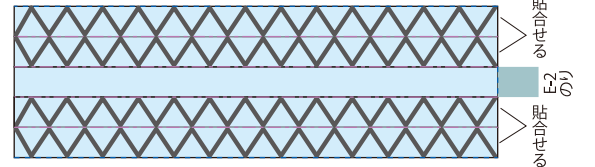
6-2 高炉施設(1)



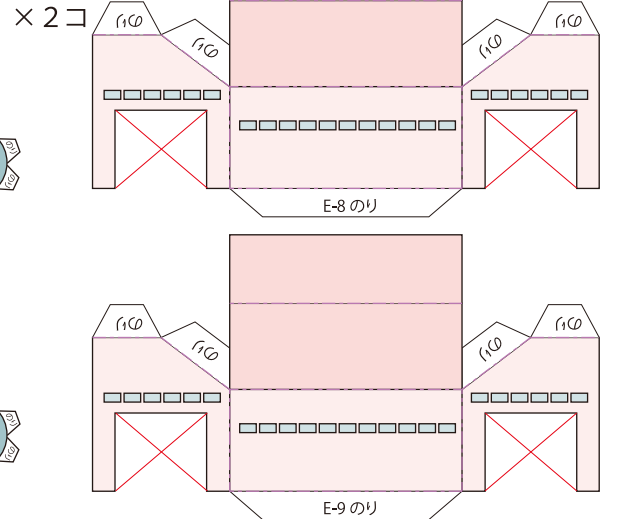
6-1 高炉



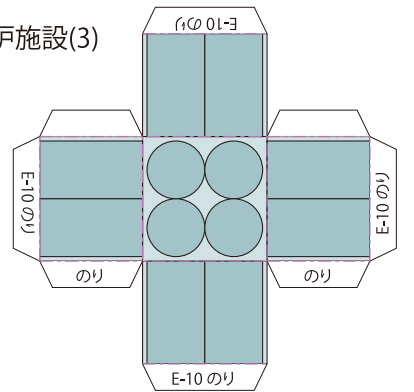
6-6 高炉ベルトコンベア



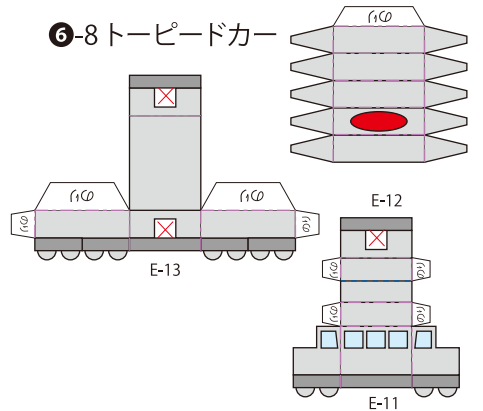
6-3 高炉施設(2) × 2コ



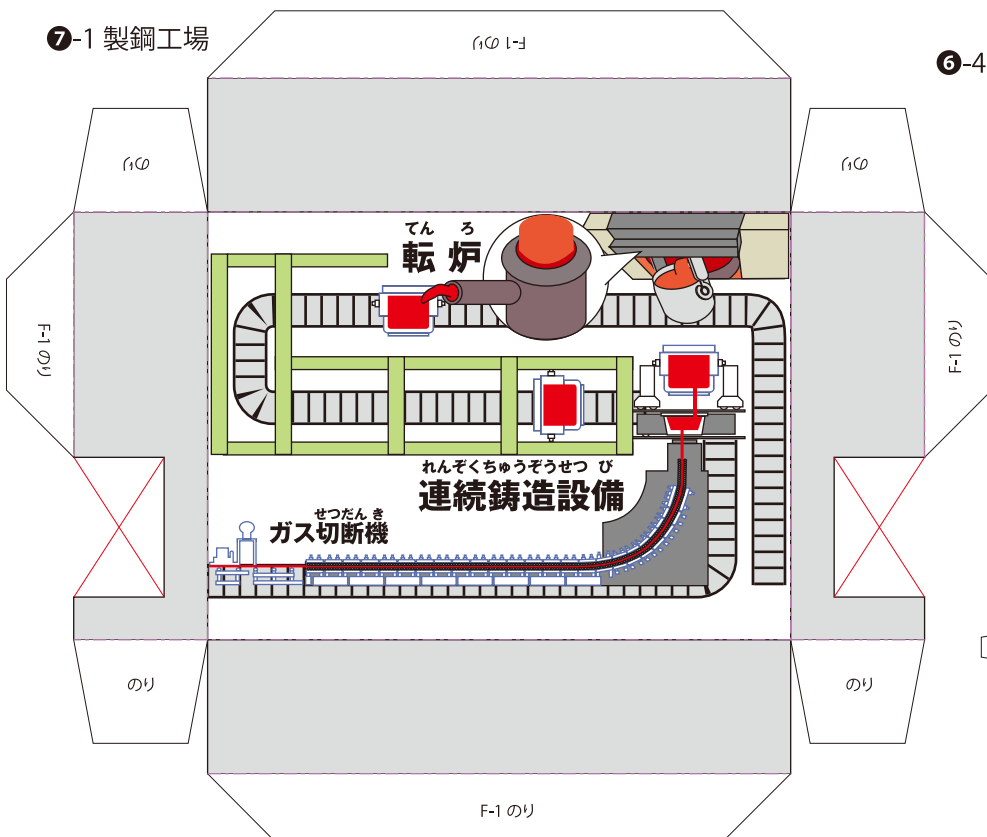
6-4 高炉施設(3)



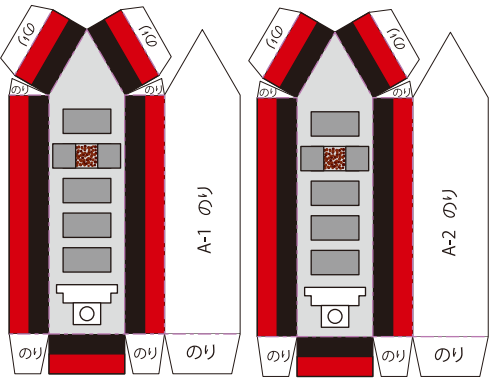
6-8 トーピードカー



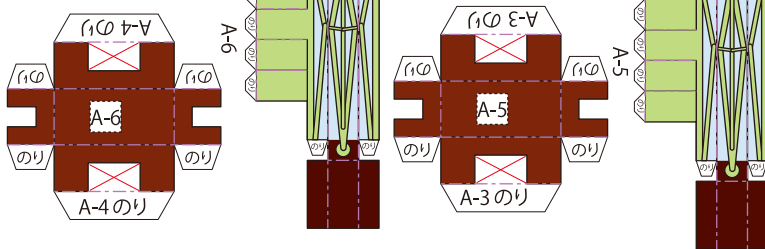
7-1 製鋼工場



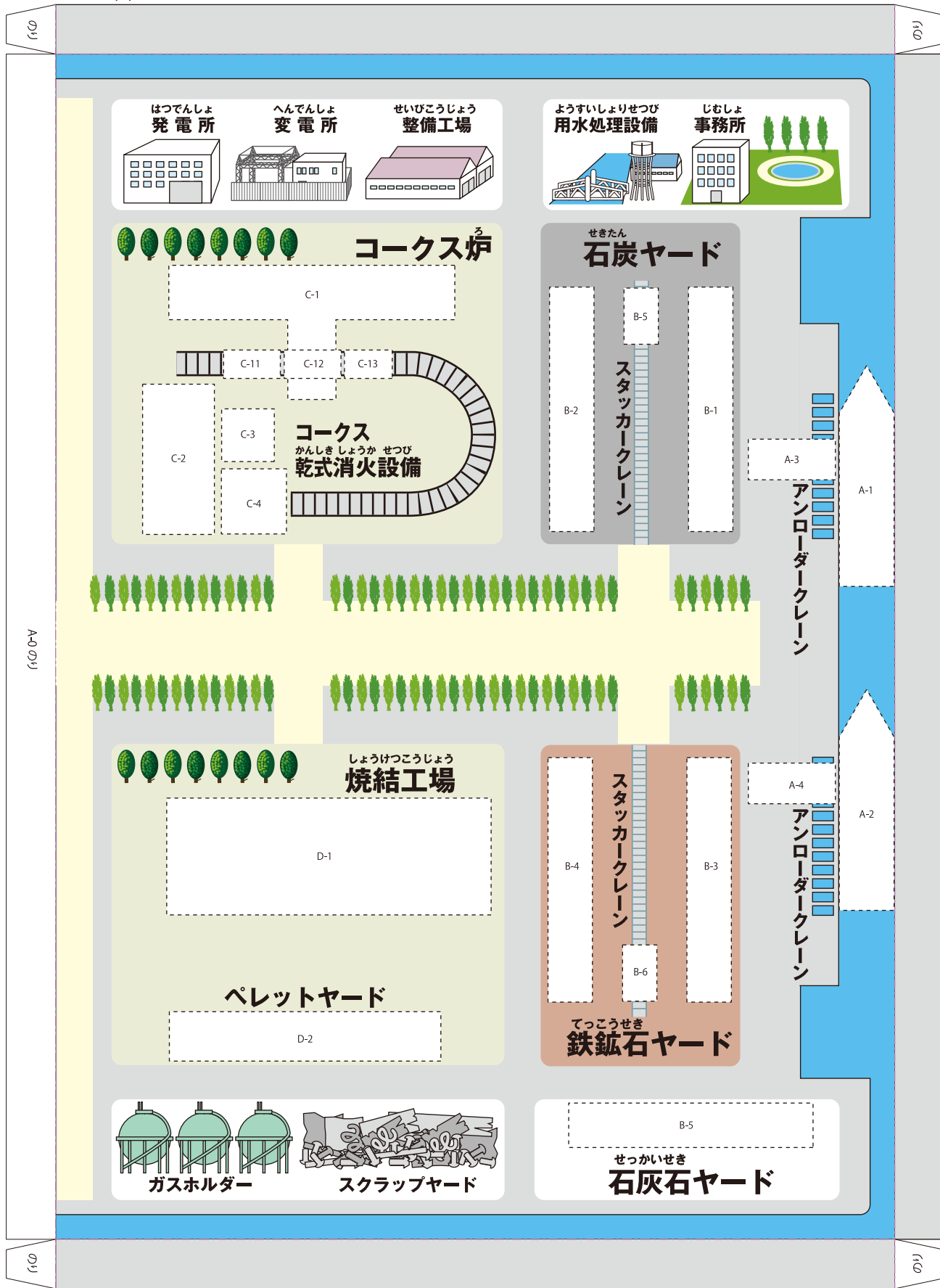
②-1 原料輸送用
大型船×2コ



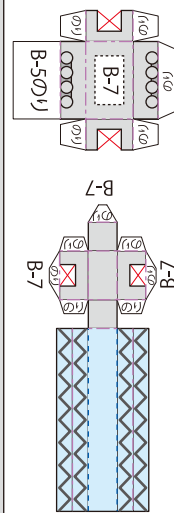
②-2 アンローダー
クレーン×2コ



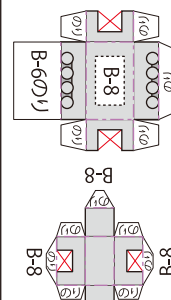
①-1 製鉄所(1)



③-4 スタッカー
クレーン×2コ

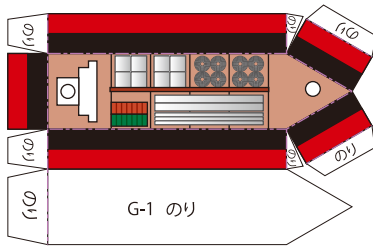


山おりでたててから
うしろをのりつけて
はりあわせる

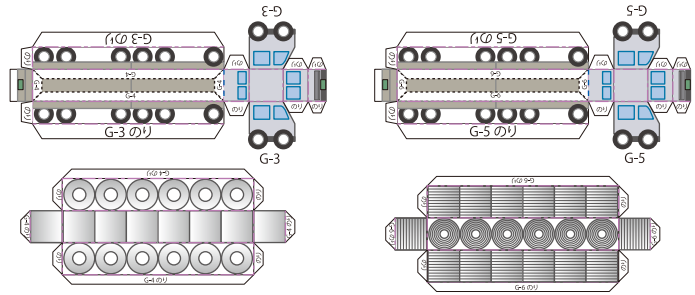


山おりでたててから
うしろをのりつけて
はりあわせる

⑧-1 製品輸送用大型船



⑧-2 トレーラー×2コ



①-2 製鉄所(2)

